

Procédure d'installation de la démonstration du Compagnon IVCR

La procédure vous guide dans l'installation du Compagnon IVCR et dans l'utilisation d'un état Crystal Reports de démonstration. Ceci vous permettra d'apprécier les fonctionnalités offertes par le Compagnon IVCR.

Etape 1 :

Pour installer le Compagnon IVCR sur votre poste il vous suffit d'exécuter le programme d'installation : « Setup Compagnon IVCR.exe ».



Pour cette installation, validez toutes les étapes sans apporter de modifications, puis appuyez sur « Installer », puis cochez la case « Lancer le Compagnon ... » et « Terminer ».

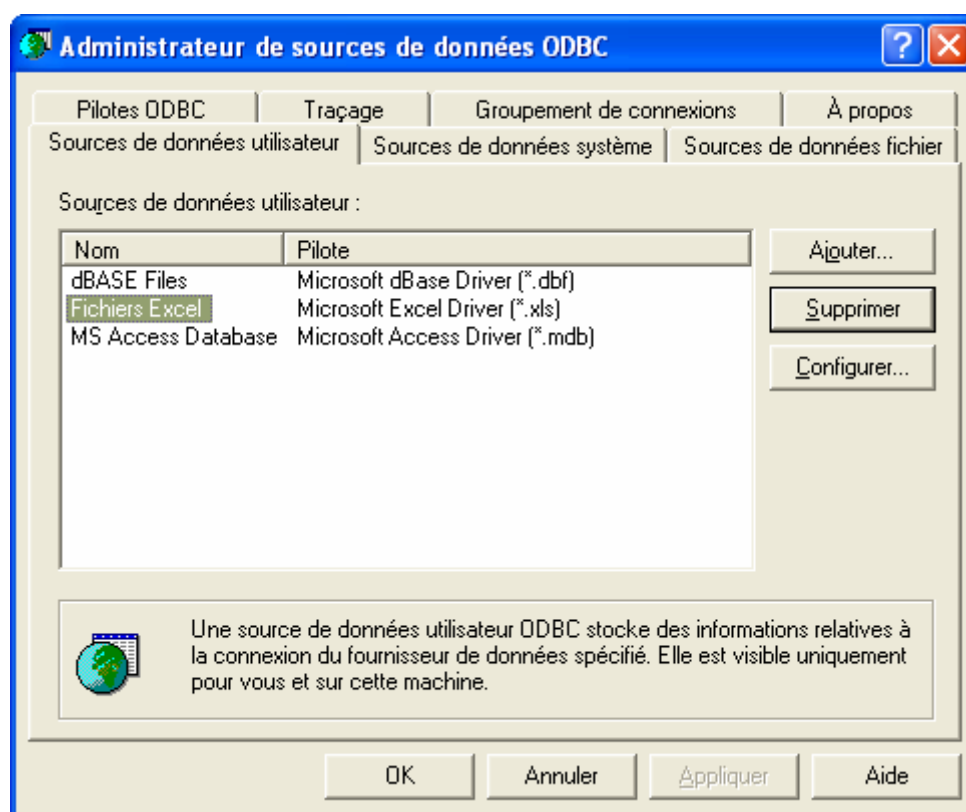
Vous êtes invité à saisir le numéro de série qui vous a été transmis par mail.

Vous remarquerez qu'une nouvelle icône apparaît (puzzle mauve) dans la barre des tâches systèmes (en bas à droite de votre écran).

Etape 2 :

L'état Crystal Reports de démonstration est attaché à une source ODBC nommée « ETATSQL100 » ; elle doit donc exister sur votre poste.
Si ce n'était pas le cas, suivez les opérations suivantes, sinon passez directement à l'étape 3.

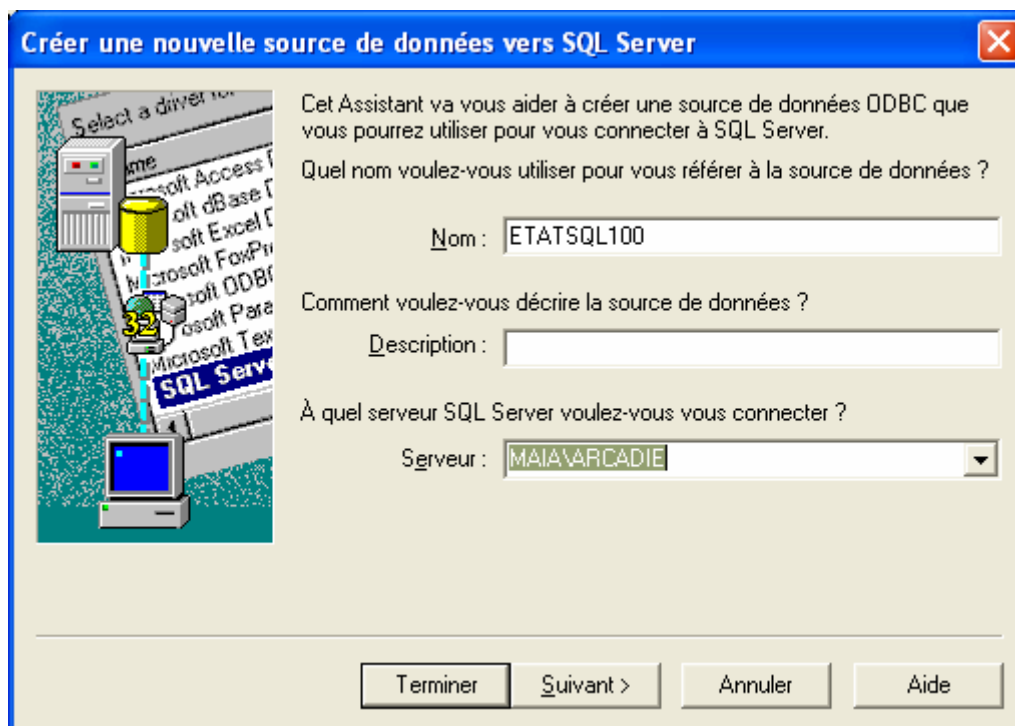
Accédez aux « Outils d'administration » (Menu Démarrer/Panneau de configuration/Outils d'administration). Sélectionnez « Sources de données (ODBC) ».



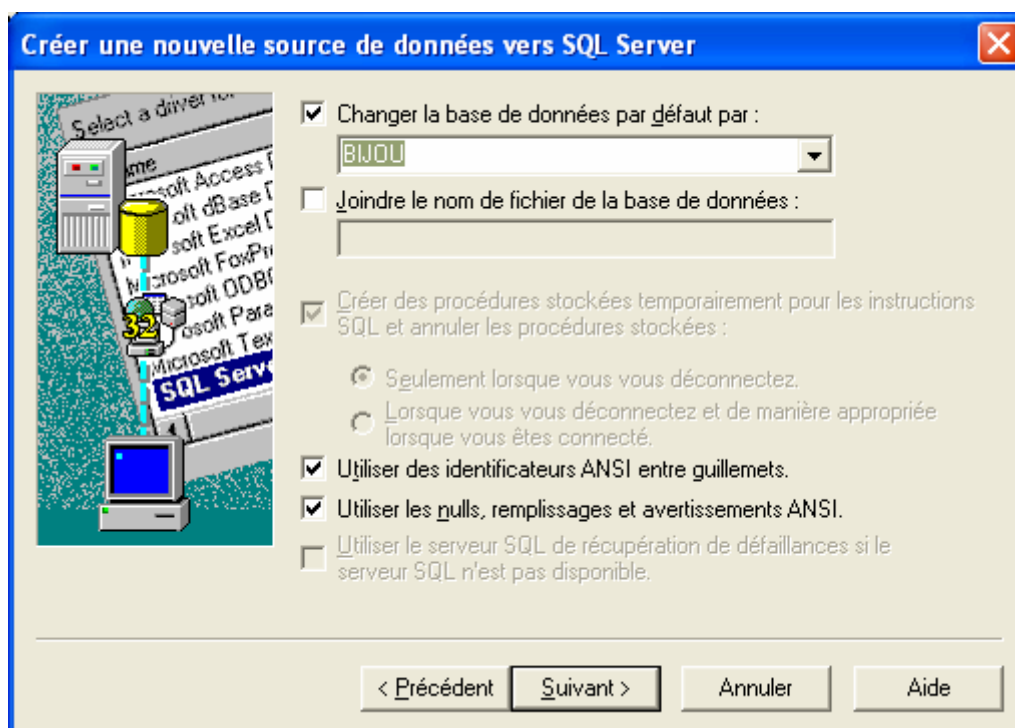
Appuyez sur « Ajouter ». Sélectionnez la source « SQL Server », puis « Terminer ». Saisissez « ETATSQL100 » comme nom et sélectionnez dans la liste déroulante votre serveur SQL.

les COMPAGNONS

d'**Arcadie**



Cliquez « Suivant » deux fois et changez la base de données par défaut pour sélectionner la base « BIJOU ».



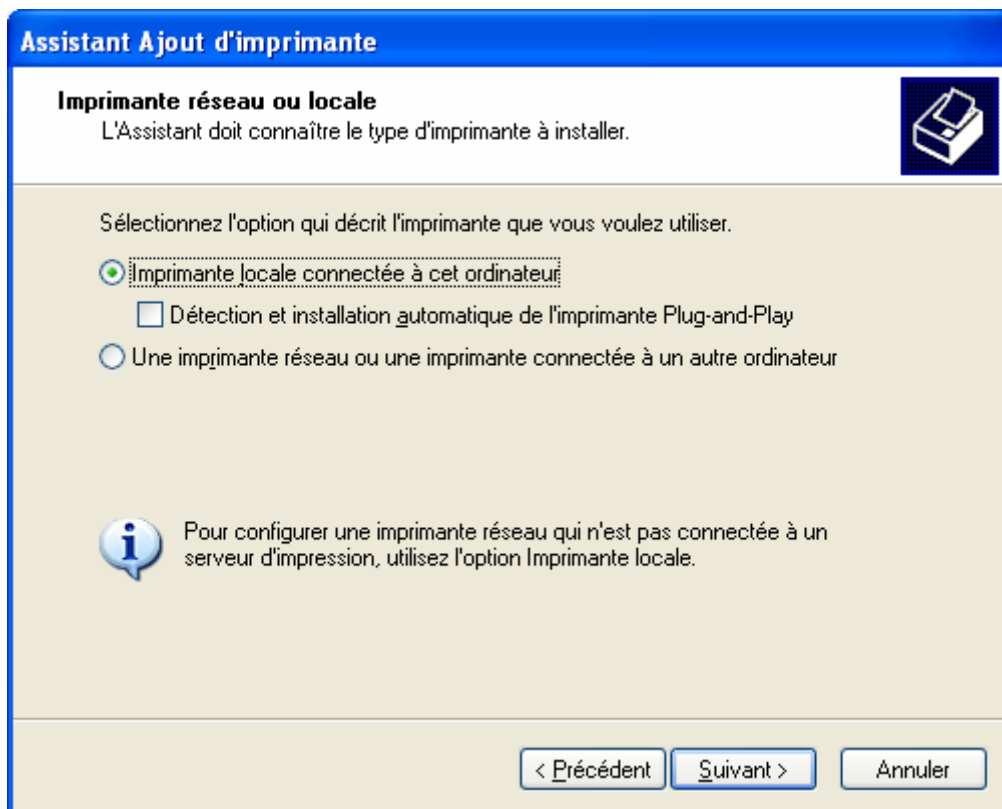
Faites « Suivant », « Terminer », puis « Ok ». Votre source de données est créée et apparaît bien dans la liste « Administrateur de sources de données ODBC » ; cliquez sur « Ok ».

Etape 3 :

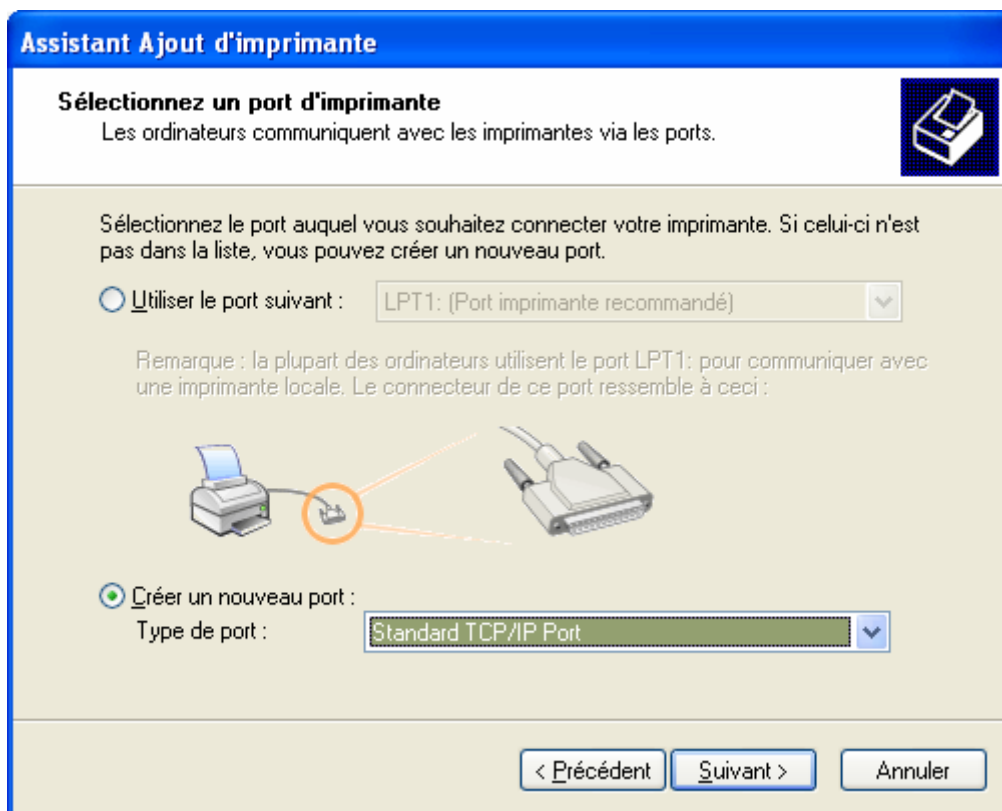
Le Compagnon IVCR fonctionne avec une imprimante « virtuelle » qu'il va falloir d'abord installer sur votre poste.

Accédez aux « Imprimantes et télécopieurs » (Menu Démarrer/Panneau de configuration ou, selon votre configuration, menu Démarrer directement).

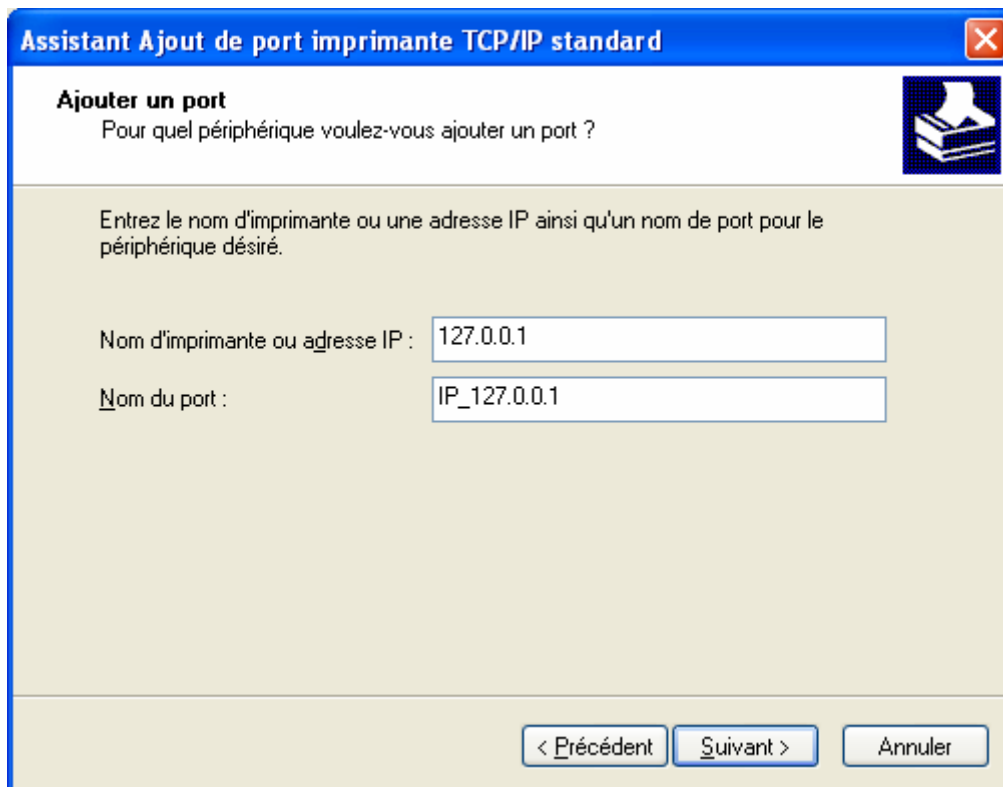
Appuyez sur « Ajouter une imprimante », « Suivant » et choisissez « Imprimante locale... » et sans « Détection et installation automatique... ».



Tapez « Suivant », puis dans « Sélection du port d'imprimante », choisissez « Créer un nouveau port » de type « Standard TCP/IP port », puis « Suivant ».

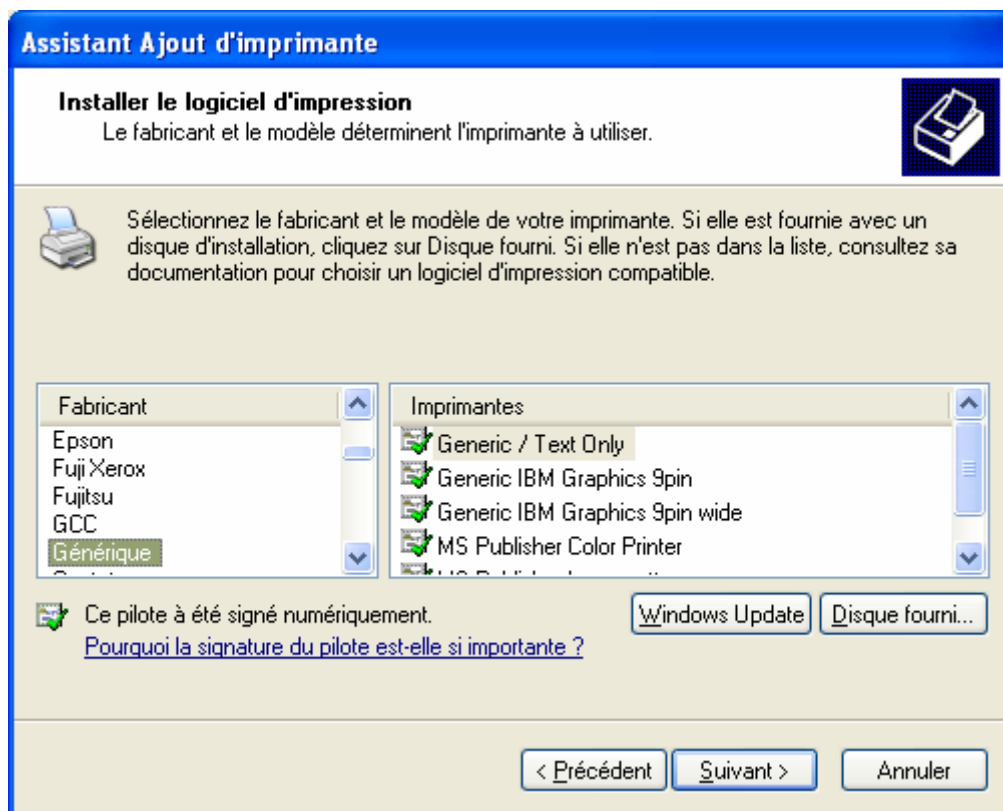


Tapez « Suivant » à la première étape de l'assistant, puis donnez l'adresse IP suivante : « 127.0.0.1 ».



Tapez « Suivant », puis encore « Suivant » (l'option par défaut « Generic Network Card » convient), puis « Terminer ».

Sélectionnez ensuite, l'imprimante « Générique – Generic / Text Only »



Accédez maintenant à l'étape qui vous permet de renommer l'imprimante. Choisissez « IVCR », ne la sélectionnez pas comme imprimante par défaut, ne la partagez pas et n'imprimez pas de page de test, puis « Terminer ».

Etape 4 :

Testez maintenant l'état de démonstration.

Ouvrez le dossier « BIJOU » dans la gestion commerciale.

Ouvrez un document commercial (celui que vous souhaitez), et demandez l'impression.

Accédez aux documents standard de mise en page (« C:\Documents and Settings\All Users\Documents\Sage\Gestion commerciale\Documents standards ») au sein desquels vous sélectionnez « DemoIVCR.bgc ».

Sélectionnez l'imprimante « IVCR » et, sans demander l'aperçu avant impression (IVCR s'en chargera), validez.

Vous obtenez :

les COMPAGNONS

d'Arcadie

Aperçu

Fermer Imprimer Exporter

Etat principal

les COMPAGNONS
d'Arcadie

Devis

Client : Carat S.a.r.l
N° de pièce : DE00002
Date : 05/11/2004

Exemple de mise en page réalisée avec Crystal Reports. Le Compagnon IVCR permet d'appeler, sans modification pour l'utilisateur, cette mise en page spécifique directement à partir de la Ligne 100. Ainsi, il est possible de réaliser des présentations, des calculs et des traitements très spécifiques, inenvisageables avec l'outil de mise en page standard.

Ici, un exemple de présentation des articles gérés en gamme sous forme de tableau croisé.
On pourrait avec IVCR, aussi bien :

- Imprimer une facture avec, en première page, une traite en fonction des conditions de règlement.
- Imprimer un bon de préparation de fabrication avec le détail des composants.
- Imprimer un bon de commande fournisseur avec le détail des contremarques associées.
- ...

IVCR peut, de plus, générer :

- Une exportation du document imprimé dans un format PDF, Excel, etc.
-> dans cet exemple, consultez le fichier **C:\DE00002.pdf**
- Une commande SQL. Par exemple, ici, une mise à jour, au moment de l'impression, de la fiche client.
-> regardez la zone commentaire de la fiche client pour le vérifier !

Référence	Désignation	Qté	Montant H.T.
CHAAR/VAR	Chaîne Argent maille et longueur variables	2,00	276,00
		Classique	Forçat
	34 cm	1,00	0,00
	54 cm	0,00	1,00
Total H.T.			276,00

Numéro de page en cours : 1 Nombre total de pages : 1 Facteur de zoom : 75%

CQFD ;-)