

Des outils indispensables pour votre gestion.



Impressions vers Crystal Reports (iVCR)

Imprimez sans limites depuis une application Sage !

QUESTIONS/RÉPONSES

Le Compagnon Impression Vers Crystal Reports (iVCR) est une solution souple qui permet – sans quitter l'application Sage –, de rediriger les impressions directement vers un état Crystal Reports. En étant fidèle à la présentation souhaitée par l'utilisateur, le Compagnon iVCR dépasse les limites des outils d'impression proposés par la Ligne 100 de Sage.

Mon modèle de factures exige des calculs particuliers que Sage ne sait pas réaliser : comment faire ?

Avec le Compagnon iVCR vous pouvez rediriger, sans quitter le logiciel Sage, les impressions vers un État Crystal Reports, ce qui permet d'obtenir la présentation voulue.

Vous souhaitez archiver simplement et automatiquement toutes les factures que vous imprimez ?

Rien de plus simple avec iVCR ; il suffit de paramétrer le dossier de destination pour l'archivage, de spécifier le format voulu... et le tour est joué !

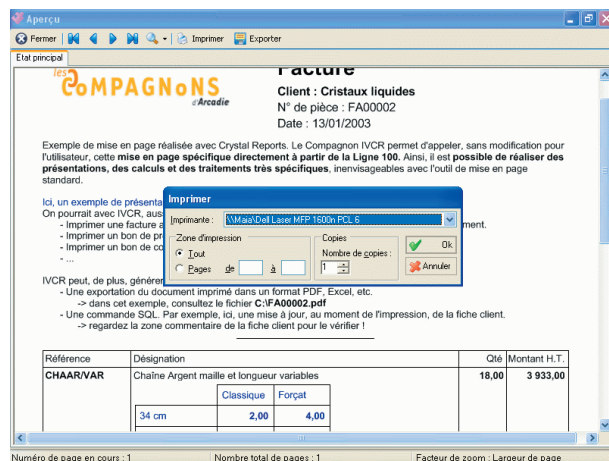
Vos archives sont ainsi classées systématiquement... sans risque d'oubli.

Est-il possible d'archiver – en PDF – mes devis dans SalesLogix en même temps que l'impression ?

iVCR permet d'exporter de façon transparente une impression et en même temps d'exécuter une action SQL. Vous pouvez donc automatiser l'export vers le dossier d'archivage tout en renseignant la base de données SalesLogix.

Vous souhaitez présenter différemment vos données depuis votre logiciel ?

Si iVCR a été à l'origine conçu pour les utilisateurs Sage, rien n'empêche son utilisation depuis n'importe quel autre logiciel (SAP, Cegid...).



Son paramétrage permet aussi de stocker – dans le même temps – le document imprimé, au format PDF, de générer une action SQL... Cet outil s'adresse aux revendeurs ou aux informaticiens de l'entreprise formés à Crystal Reports. iVCR est ouvert à tout type de logiciels de l'entreprise.

« CUBI-SPOT, CONSERVOR, PROSTEEL, LANGUEDOC CHIMIE...
utilisent les Compagnons d'Arcadie »



IVCR ; comment ça marche ?

IVCR permet de choisir vers quel type d'impression se diriger : soit l'impression traditionnelle proposée par Sage, soit vers des États Crystal Reports.

- 1) IVCR est en attente des demandes d'impression ; il se positionne comme une imprimante réseau (TCP-IP).
- 2) On lance, sans changer sa manière de procéder, une demande d'impression depuis Sage. Ce qui change, mais de manière transparente pour l'utilisateur, c'est que cette demande d'impression est faite avec un modèle spécifique. C'est ce « modèle Sage » qui va activer IVCR.
- 3) IVCR en détectant les ordres reçus du « modèle » entre en action. Il redirige la demande d'impression vers un État Crystal Reports en transmettant le contexte d'interrogation envoyé par le « modèle ».
- 4) Les paramètres auront été transmis par le modèle spécifique de Sage. Ils pourront même, selon les besoins, générer des actions spécifiques, par exemple :
 - lancer une impression, un aperçu,
 - faire un export automatique sous un format spécifié,
 - déclencher une action SQL (par exemple lancer une impression automatisée et transparente en mettant à jour l'information dans une base de données).

(1) Le modèle spécifique utilise des «marqueurs» .

(2) Il désigne l'État Crystal Reports.

(3) Il génère les paramètres attendus, c'est-à-dire le contexte d'interrogation .

(4) Il déclenche (ou non) des actions spécifiques.

