

Des outils indispensables pour votre gestion.



Listes de Recherche (LR)

Simplifiez-vous le quotidien : trouvez et accédez en 3 clics à n'importe quelle fiche ou base de la Ligne 100 !

QUESTIONS/RÉPONSES

Le Compagnon «Listes de Recherche» permet d'interroger, de trouver, puis d'accéder en quelques clics, à une information dans une base de données Sage (SQL Server ou SageSQL). Son utilisation, très simple et rapide, apporte un confort sans égal à l'utilisateur.

Les «plus» de LR :

- accès direct à la base, même sans l'application Sage,
- saisie directe des informations depuis LR,
- listes paramétrables...
- possibilité d'utiliser LR pour réaliser des inventaires.

Vous cherchez une référence article par d'autres critères que désignation ou famille ?

«Listes de Recherche» remplace la liste standard de SAGE en proposant une liste autorisant la recherche sur n'importe quelle information de la fiche article. Cette requête concerne aussi les fiches associées, par exemple une référence fournisseur. Ce n'est pas tout : la liste peut être triée, organisée par toutes informations (par ex. par le code fournisseur) puis présentée sous forme arborescente (par ex. par famille).

J'ai une base clients très importante et je veux retrouver un certain « Paul à Toulouse ». Est-ce possible ?

«Listes de Recherche» permet d'interroger avec des critères multi texte sur les zones voulues. Il remontera ainsi tous les clients

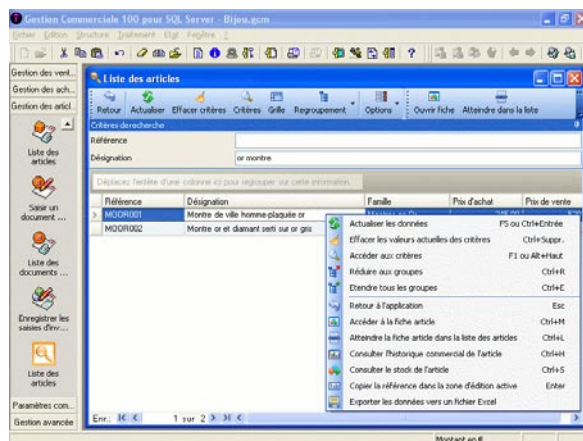
qui contiennent le mot « Paul » dans leur intitulé et « Toulouse » dans la zone ville. A noter, la recherche s'effectue quelle que soit la position du mot dans l'intitulé et sans distinction de frappe. Bien sûr ce principe de recherche fonctionne pour toute autre recherche d'information de la Ligne 100.

Si «Listes de Recherche» me propose une liste évoluée, peut-il m'assister pour la sélection du code du client en création d'un devis ?

Oui. Lorsque j'ai trouvé ma fiche client, je fais « entrée »... et le code du client est automatiquement intégré dans le devis !

J'ai un besoin très particulier de recherche spécifique à mon entreprise. Que faire ?

Vous pouvez ajouter tous les critères que vous voulez (dont les informations libres !) ou créer vos propres listes de recherche pour personnaliser vos listes.





Un exemple comparatif pour comprendre :

Actuellement, en utilisant la Ligne 100 de SAGE (sous Sage SQL ou SQL Server), **lorsque vous cherchez un compte client pour la création d'une pièce commerciale** (recherche sur un critère intitulé), vous devez respecter les étapes suivantes :

- 1 Cliquer sur bouton recherche (Ctrl F)
- 2 Sélectionner le fichier client parmi la liste des fichiers
- 3 Sélectionner la zone « intitulé »
- 4 Définir le type de recherche « contient » (puisque l'on cherche un mot contenu dans l'intitulé)
- 5 Saisie du mot (limité à un seul), en respectant la casse utilisée lors de la création de la fiche
- 6 Cliquer sur le bouton «visualiser» pour obtenir le résultat de la recherche
- 7 Retour sur la pièce commerciale
- 8 Enfin, saisie du code .

Voici, pour la même requête, les écrans que vous verrez avec «Listes de Recherche» :

- 1 Appel de «Listes de Recherche» à l'aide du raccourci clavier (défini par l'utilisateur)
- 2 Saisie du ou DES mot(s) clef(s) dans «Listes de Recherche» (complet ou partiel, sans souci de la casse)
- 3 Validation (entrée)
- 4 Affichage de la liste de résultats de «Listes de Recherche»
- 5 Entrée : **le code client est automatiquement sélectionné, copié et intégré !**

The screenshot displays two overlapping windows from the SAGE software. The 'Liste des clients' window on the left shows a search criteria form with 'N° compte' and 'Intitulé' fields. The 'Intitulé' field contains 'sarl merci'. Below the form is a table with columns: N° compte, Intitulé, Nom représentant, Qualité, Adresse, Complément. The first row shows 'MERCIER' and 'Mercier Sarl' under 'Intitulé', and '11 rue Stanislas' under 'Adresse'. The 'Bijou.gcm' window on the right shows a form for creating a commercial piece. The 'N° pièce' field is set to 'DE00005' and the 'Client' field is set to 'MERCIER'. Below the form is a table with columns: Désignation, P.U. HT, Quantité, Qté colisée, Conditionnement, Remise, P.U. net, Montant HT. The status bar at the bottom right of the 'Bijou.gcm' window shows 'Montant en €'.